

THE DISTINCTIVE LOCATION

得天獨厚 坐擁快活之盛

立於港島傳統矜貴一隅，傲踞跑馬地顯赫地段；以獨具一格的建築美學，演繹新一代時尚奢華、快活盛景；難得一遇的昇華新瑰 - THE ASTER。



庫存圖片4

JOIN THE DRESS CIRCLE

尊尚領域 優悠氣派

社會頂尖階層薈萃之地，鄰近不同頂級私人會所、遊樂會等⁵，多項大型國際盛事，近在咫尺，品味為尚、盡享非凡，活現氣派修養。



庫存圖片4



庫存圖片4



庫存圖片4



庫存圖片4

THE PERFECT BLEND OF CULTURES

中外交融 品味懿醇

融合多元文化，遊走攝影藝廊、文物建築、新穎小店或各式中外咖啡餐室等⁵；毗鄰銅鑼灣⁵，珍饈美饌、時尚購物，應有盡有，悠然陶醉於尊優快活時光。



庫存圖片4



庫存圖片4

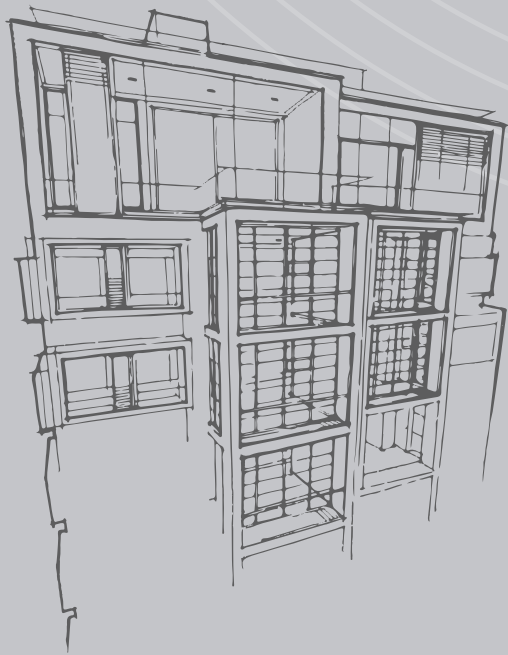


現場拍攝¹

THE MODERN MASTERPIECE 匠心傑作 締活時尚

項目由國際知名英國建築事務所PDP London擔任建築設
顧問，當中創始人Paul Davis的盛名作品遍佈世界各地，
其中倫敦One Church Square更橫掃全球多項設計大獎。

THE ASTER以Loft工業及金屬風為建築設計概念，運用
黑、白及木色為主色調，黑色金屬和玻璃交替的大廈外牆，
莊嚴優雅；室內採用雅致萬樣的瓷磚，獨特靈動之美無與
倫比；映入眼簾，皆蘊含對美好生活的致敬。



現場拍攝²



現場拍攝¹

附註：1.相片於2022年12月8日於發展項目之會所拍攝，並經電腦圖像修飾處理，僅供參考。相片所顯示之景觀未必適用於發展項目的住宅物業。景觀受住宅物業所處層數、座向及周邊建築物及環境影響。相片內的布局、規格、顏色、用料、裝置、裝飾物料、設備、傢具、裝飾物、植物、園景及其他物件未必會在日後落成的發展項目或其附近範圍內出現。2.相片於2017年6月29日於發展項目附近拍攝，並經電腦圖像修飾處理，僅供參考。相片未必完全反映可能出現在發展項目外牆之冷氣機、喉管、格柵、氣窗及其他設施。相片內的布局、規格、顏色、用料、裝置、裝飾物料、設備、傢具、裝飾物、植物、園景及其他物件未必會在日後落成的發展項目或其附近範圍內出現。3.會所及/或康樂設施的開放時間和使用均受相關法律、批地文件條件、發展項目之公契條款和實際情況所規定和限制。會所或康樂設施可能需收取費用方可使用。4.本冊子內之庫存圖片並非在發展項目其中任何部分或其附近拍攝，與發展項目無關。5.相關的地區、社區設施及環境等並不構成發展項目一部分，亦與發展項目無關。

FLOOR PLAN 平面圖

2/F - 3/F、5/F - 12/F、15/F - 23/F
及 25/F - 30/F



A·D

平方呎

698

實用面積

(包括)

露台

工作平台

22

16

其他面積

窗台

25

B·C

平方呎

619

22

16

26



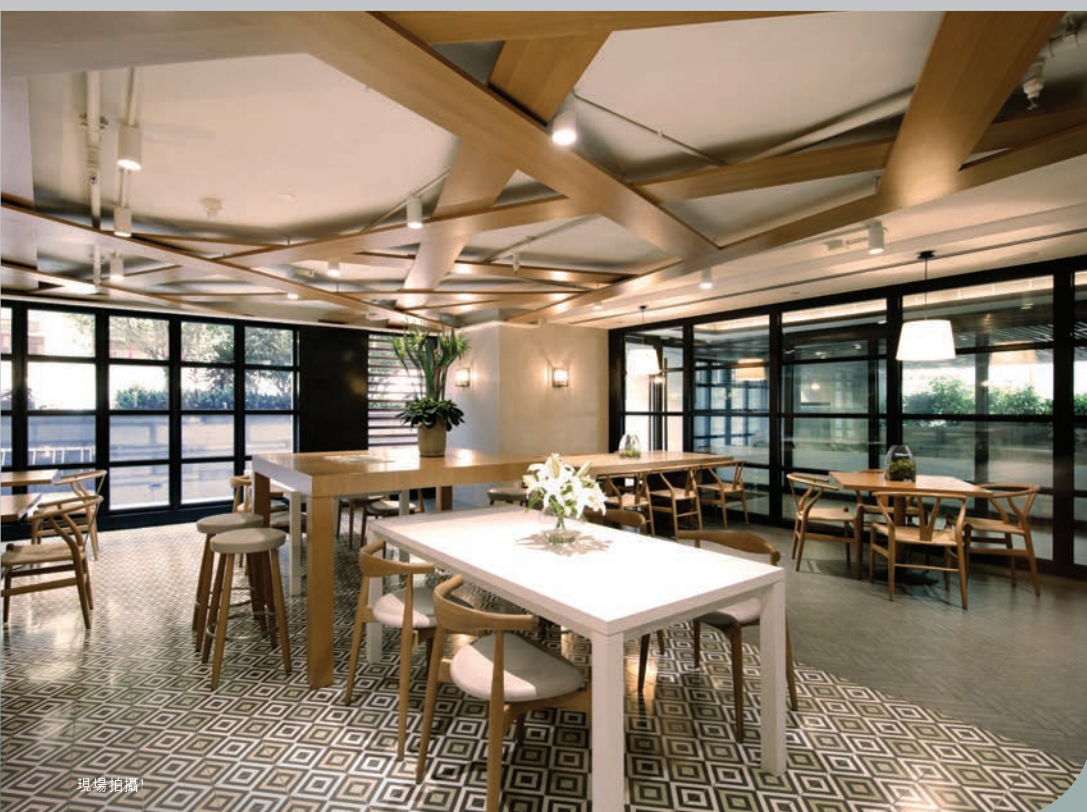
SCALE 比例
0M米 3M米

此圖經簡化處理，只供參考之用。上述所列之面積以1平方米 = 10.764平方呎換算，並以四捨五入至整數。詳情請參閱物業資料說明書。上述尺寸均以毫米標示。平面圖上所顯示的裝置及裝備符號乃摘自最新的經批准的建築圖則，只作一般性標誌。賣方保留權利不時改動發展項目或其任何部分之建築圖則及其他圖則，發展項目之設計以政府相關部門最後批准之圖則為作準。

CO-LIVING WELLNESS

共享快活 優閑日常

Co-living space共享空間概念，重新定義居住新型態。三大會所主題區域：
共享休閒區、綠化園林休憩區及空中會所³，讓知己聚首，歡欣暢談，彼此連結。



GREEN & WELL-BEING

綠色舒泰 盛載永續願景

以創新環保理念，塑造綠色舒泰生活。秉持嘉里建設ESG願景，設戶外綠化空間、
雙層隔熱中空玻璃等，打造成區內優秀環保住宅項目，實踐永續願景。





位置圖不按比例製作，並經電腦修飾及簡化處理。
地圖並非用作顯示發展項目及其周邊環境、街道、建築物及設施的位置之用，僅供參考。

THE ASTER 發展項目資料

區域	: 黃泥涌	單位設備及裝置#	: 電磁爐、抽油煙機、雪櫃、蒸焗爐、洗衣乾衣機及酒櫃；所有睡房均裝設嵌入式衣櫃；另3房設有咖啡機及暖碟機
街道名稱及門牌號數	: 山光道7A號	住宅停車位數目	: 13個
單位數目	: 106伙	建築設計顧問	: PDP London by Paul Davis
戶型分佈	: 平台特色單位 - 4伙、2房 - 50伙、 2房1套連衣帽間 - 50伙、 3房1套連儲物室 - 2伙	建築師	: 崔德剛建築工程師樓有限公司
實用面積	: 平台特色單位 - 581至660平方呎、 2房 - 619平方呎、 2房1套連衣帽間 - 698平方呎、 3房1套連儲物室 - 1,249平方呎	承建商	: 永森建築工程有限公司
		單位管理費*	: 以實用面積計每月每平方呎約\$5.9
		物業管理	: 嘉里物業管理服務有限公司

* 賣方保留權利改動建築圖則或發展項目任何部分的裝置、裝修物料和設備，以修改一切發展項目或其任何部份之設計、布局及用途。住宅單位間隔、面積及建築圖則以政府有關部門最後批准者為準
* 上述單位管理費金額屬預算，實際金額以於發立公契管理人不時按公契釐定者為準

本廣告/宣傳資料內載列的相片、圖像、繪圖或素描顯示純屬畫家對有關發展項目之想像。有關相片、圖像、繪圖或素描並非按照比例繪畫及/或可能經過電腦修飾處理。準買家如欲了解發展項目的詳情，請參閱物業資料說明書。賣方亦建議準買家到有關發展地盤作實地考察，以對該發展地盤、其周邊地區環境及附近的公共設施有較佳了解。

賣方：勤正有限公司 | 賣方之控股公司：Spring New Investments Limited、Goldash Holdings Limited、Kerry Properties (Hong Kong) Limited、嘉里建設有限公司、嘉里控股有限公司及Kerry Group Limited | 建築設計顧問：PDP London by Paul Davis | 發展項目的認可人士：余鍊強先生 | 發展項目的認可人士以其專業身分擔任經營人、董事或僱員的商號或法團：崔德剛建築工程師樓有限公司 | 發展項目的承建商：永森建築工程有限公司 | 就發展項目中的住宅物業的出售而代表擁有人行事的律師事務所：高李葉律師行 | 已為發展項目的建造提供貸款或已承諾為該項建造提供融資的認可機構：不適用 | 已為發展項目的建造提供貸款的任何其他人：Spring New Investments Limited | 本廣告由賣方發布 | 賣方建議準買家參閱有關物業資料說明書，以了解發展項目的資料 | 本廣告並不構成亦不得詮釋成賣方就發展項目作出任何不論明示或隱含之要約、陳述、承諾或保證 | 印製日期：2023年3月8日

市務代理

網址

查詢熱線



嘉里物業代理有限公司

www.TheAster.com.hk

(852) 2619 1128