



THE  
ASTER



SEIZE  
THE MOMENT  
OF RARITY

快活昇華 彌珍一遇

快活，是一場愉悅盛宴，  
也是盛樂尊貴薈萃。

快活昇華，講求品位超然，  
同時也別樹一幟，  
氣質之巔，全由內涵傳承。

THE  
ASTER

A TIMELESS VISTA  
彌珍一遇 快活盛景

# THE ASTER

由嘉里建設匠心呈獻，  
於港島傳統尊尚豪宅區跑馬地，  
以獨具一格的建築美學，  
琢磨出難得一遇的昇華新瑰  
— THE ASTER。

以快活矜瑰為鄰，  
演繹「臻瑰彌新」的  
生活境界。

## THE DISTINCTIVE LOCATION

得天獨厚 坐擁快活之盛

# RESIDE IN PROMINENCE

傲踞跑馬地<sup>^</sup>顯赫地段

立於港島傳統矜貴一隅，  
毗鄰銅鑼灣<sup>^</sup>，  
擁繁盛、享恬靜。  
地段珍罕價值之高，  
正待您細味品嘗。



# JOIN THE DRESS CIRCLE

## 尊尚領域 優悠氣派

社會頂尖階層薈萃之地，  
鄰近不同頂級會所、遊樂會等<sup>^</sup>，  
品味為尚，活現氣派修養。



庫存圖片\*



庫存圖片\*



庫存圖片\*

\*請參閱第46頁第4條  
\*請參閱第46頁第5條  
\*請參閱第46頁第6條



# TIMELESS LEGACIES

百年氣度 承傳永恆之美

獨特並且唯一，由跑馬地<sup>^</sup>多年歷史及中外融匯而成。  
文物、古蹟到時尚社區<sup>^</sup>，讓生活盡攬豐盛快活，  
沈浸在優雅歷史文化當中，一同享活不朽永恆。





# THE COMMUNITY OF CONNOISSEURS

優尚熙融 名人為鄰



# TASTE OF GLAMOUR

## 時尚饗樂 豐盛多彩

傲踞跑馬地獨一無雙地段，  
毗鄰銅鑼灣<sup>^</sup>，暢享繁華便捷；

國際競賽及盛事近在咫尺<sup>^</sup>，  
感受刺激暢快；

珍饈美饌、潮流購物，絢麗極致；

商貿區一步之遙<sup>^</sup>，身處都會城中，  
獨享尊貴、盡擁繁盛。

### 圖例

 私人會所	 特色餐飲
 學校	 購物熱點
 歷史古蹟	 誠和閣停車場



<sup>^</sup>請參閱第46頁第6條



庫存圖片\*



庫存圖片\*



庫存圖片\*

# THE PERFECT BLEND OF CULTURES

## 中外交融 品味懿醇

遊走攝影藝廊、活化文物建築、新穎小店或各式中外咖啡餐室等<sup>^</sup>，細味多元文化之氣韻，悠然陶醉於尊優快活時光。

\*請參閱第46頁第5條  
<sup>^</sup>請參閱第46頁第6條



庫存圖片\*



庫存圖片\*



現場拍攝\*



庫存圖片\*



現場拍攝\*

## THE CRADLE OF ELITES

儒雅氣息 瑰綠環翠

環抱翠綠之景，  
清風徐來，凝聚靈秀。  
身處於此，學習更添賢懿；  
多間著名學府以及國際學校為鄰<sup>^+</sup>，  
書卷青雲路無遠弗屆。

\*請參閱第46頁第4條  
\*請參閱第46頁第5條  
^請參閱第46頁第6條  
\*請參閱第46頁第9條



THE MODERN  
MASTERPIECE

匠心傑作 締活時尚



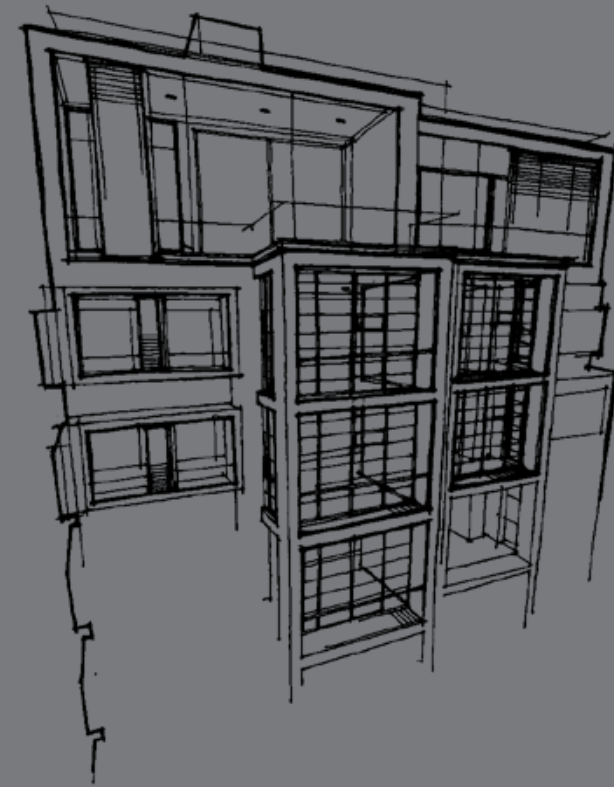
# THE DESIGN MASTER PAUL DAVIS

## 超然設計 盡現大師美學

項目由國際知名英國建築事務所 PDP London 擔任建築設計顧問，當中創始人 Paul Davis 的盛名作品遍佈世界各地，其中倫敦 One Church Square 更勇奪多項設計大獎。

Paul Davis 擅於運用建築的氣質，透過其獨到而精準的建築語言，構建互動及獨特空間，美學設計渾然天成。

PDP | LDN



現場拍攝



現場拍攝

# THE MODERN INTERIOR

## 非凡工藝 極致尚華

以Loft工業及金屬風為建築設計概念，運用黑、白及木色為主色調，黑色金屬和玻璃交替的大廈外牆<sup>+</sup>，莊嚴優雅；室內設計搭配富質感的方格紋理瓷磚<sup>+</sup>使住宅大堂、會所及單位等更見特色；住客觀光電梯讓每位歸家住戶感受天然光源，同時欣賞跑馬地風光景致。



<sup>+</sup>請參閱第46頁第1條  
<sup>+</sup>請參閱第46頁第7條



## METICULOUS IN DETAILS

### 一絲不苟 細節美感

THE ASTER單位間隔大方實用，主要提供分別約619及698平方呎的兩房單位，客飯廳極具空間感。

廚櫃及房門均用上白色高級鋼琴漆<sup>+</sup>，典雅大方，與單位的黑色配設<sup>+</sup>營造強烈對比，唯美間突顯格調。

寬敞的開放式廚房，備有兩組儲物櫃<sup>+</sup>，提升收納空間；同時提供各款品牌家電<sup>+</sup>，讓住戶享受入廚之樂。



現場拍攝<sup>+</sup>



現場拍攝<sup>+</sup>



## THE ART OF CRAFTSMANSHIP

### 生活美學 匠藝之尚

精雕細琢，活現唯美意境。

單位主人房預設敞大衣櫃<sup>+</sup>，細微貼心。

浴室牆身亦用上意大利頂級雲石Calacatta手工鋪砌而成<sup>+</sup>，低調中顯出奢華與不凡。

<sup>+</sup>請參閱第46頁第2條  
<sup>+</sup>請參閱第46頁第7條







THE HOLISTIC  
ENJOYMENT

暢聚歡愉 恬享優閑



## THE CO-LIVING WELLNESS

共享快活 優尚日常

Co-living 共享空間概念，重新定義居住新形態。

三大會所主題區域：地下休閒區、綠化園林休憩區及空中會所<sup>#</sup>，讓知己聚首，歡欣暢談，彼此連結。

SKY-HIGH LUXURY

空中庭園 生活緻尚



# THE SKY CLUBHOUSE

暢聚天倫 活力無限



# THE SKY GARDEN

## 天際美景 觸手可及

在頂層空中健身室#中舒展身心，同時遠眺綠山美景，心曠神怡。

天台的天際庭園#飽覽翠綠山巒及華燈映照。在這裡與親朋好友歡聚一番，居高盡享快活寫意。





# PURSUIT OF PERFECTION

## 以人為本 貼心日常

嘉里建設物業管理團隊提供24小時專業禮賓及物業管理服務<sup>#</sup>，竭誠專業，為住戶貼心打點日常生活，提升生活及環境質素。



現場拍攝

# GREEN & WELL-BEING

## 綠色舒泰 盛載永續願景

秉持嘉里建設ESG願景，設綠化空間與優雅水池、雙層隔熱中空玻璃<sup>^</sup>，打造成區內優秀環保住宅項目，由廚餘回收、環保工作坊、「走塑」生活，以至舉辦公益活動等，與環境及社會共融，實踐永續願景。

<sup>^</sup>請參閱第46頁第1條  
<sup>\*</sup>請參閱第46頁第7條  
<sup>#</sup>請參閱第46頁第10條

# FLOOR PLAN 平面圖

2/F - 3/F、5/F - 12/F、15/F - 23/F  
及 25/F - 30/F



A·D

平方呎

698

實用面積  
(包括)  
露台  
工作平台

22  
16

B·C

平方呎

619

其他面積  
窗台

25

26

# THE ASTER 發展項目資料

- 區域 : 黃泥涌
- 街道名稱及門牌號數 : 山光道7A號
- 單位數目 : 106伙
- 戶型分佈# : 平台特色單位 — 4伙、  
2房 — 50伙、2房1套連衣帽間 — 50伙、  
3房1套連儲物室 — 2伙
- 實用面積 : 平台特色單位 — 581 至 660 平方呎、  
2房 — 619 平方呎、2房1套連衣帽間 — 698 平方呎、  
3房1套連儲物室 — 1,249 平方呎
- 單位設備及裝置# : 電磁爐、抽油煙機、雪櫃、蒸焗爐、洗衣乾衣機及酒櫃；  
所有睡房均裝設嵌入式衣櫃；另3房設有咖啡機及暖碟機
- 住宅停車位數目 : 13個
- 建築設計顧問 : PDP London by Paul Davis
- 建築師 : 崔德剛建築工程師樓有限公司
- 承建商 : 永森建築工程有限公司
- 單位管理費\* : 以實用面積計每月每平方呎約\$5.9
- 物業管理 : 嘉里物業管理服務有限公司

\*上述單位管理費金額屬預算，實際金額以於簽立公契管理人不時按公契釐定者為準

此圖經簡化處理，只供參考之用。  
上述所列之面積以1平方米 = 10.764平方呎換算，並以四捨五入至整數。詳情請參閱物業資料說明書。上述尺寸均以毫米標示。  
平面圖上所顯示的裝置及裝備符號乃摘自最新的經批准的建築圖則，只作一般性標誌。  
賣方保留權利不時改動發展項目或其任何部分之建築圖則及其他圖則，發展項目之設計以政府相關部門最後批准之圖則為準。

SCALE 比例  
0M米 3M米

備註：

1. 本相片於2022年12月8日於發展項目之會所、入口大堂或住客電梯大堂拍攝，並經電腦圖像修飾處理，僅供參考。相片所顯示之景觀未必適用於發展項目的住宅物業。景觀受住宅物業所處層數、座向及周邊建築物及環境影響。相片內的布局、規格、顏色、用料、裝置、裝飾物料、設備、傢具、裝飾物、植物、園景及其他物件未必會在發展項目或其附近範圍出現。
2. 本相片於2023年1月18日於發展項目之21樓D單位或25樓B單位內拍攝，並經電腦修飾處理，僅供參考。相片所顯示之景觀未必適用於發展項目的住宅物業。景觀受住宅物業所處層數、座向及周邊建築物及環境影響。相片內的布局、規格、顏色、用料、裝置、裝飾物料、設備、傢具、裝飾物、植物、園景及其他物件未必會在發展項目或其附近範圍出現。
3. 本相片於2017年6月29日於發展項目附近拍攝，並經電腦圖像修飾處理，僅供參考。相片未必完全反映可能出現在發展項目外牆之冷氣機、喉管、格柵、氣窗及其他設施。相片內的布局、規格、顏色、用料、裝置、裝飾物料、設備、傢具、裝飾物、植物、園景及其他物件未必會在發展項目或其附近範圍內出現。
4. 本相片於2022年12月8日於跑馬地區內拍攝，經電腦修飾處理。相片非於或自發展項目及其附近拍攝或以發展項目為依據製作，並無展示發展項目或其任何部分之外觀或景觀，與發展項目無關，僅供參考。
5. 本庫存圖片並非在發展項目其中任何部分或其附近拍攝，與發展項目無關。
6. 相關的地區、社區設施及環境等並不構成發展項目一部分，亦與發展項目無關。
7. 賣方保留權利改動建築圖則或發展項目任何部分的裝置、裝修物料和設備，以修改一切發展項目或其任何部份之設計、布局及用途。住宅單位間隔、面積及建築圖則以政府有關部門最後批准者為準。
8. 會所及/或康樂設施的開放時間和使用均受相關法律、批地文件條件、發展項目之公契條款和實際情況所規定和限制。會所或康樂設施可能需收取費用方可使用。
9. 有關發展項目鄰近學校的資料，詳情請瀏覽教育局網站(分區學校名冊：<https://www.edb.gov.hk/tc/student-parents/sch-info/sch-search/schlist-bydistrict/index.html>)。相關資料可能不時有所變更，以教育局最新公布為準。
10. 所列服務將由管理人及/或相關之服務提供者供應。有關服務之細節及提供，管理人有全權酌情決定權及(在適用情況下)將由有關服務供應商與管理人之安排與決定為準。部分服務可能需收取額外費用。

本廣告/宣傳資料內載列的相片、圖像、繪圖或素描顯示純屬畫家對有關發展項目之想像。有關相片、圖像、繪圖或素描並非按照比例繪畫及/或可能經過電腦修飾處理。準買家如欲了解發展項目的詳情，請參閱物業資料說明書。賣方亦建議準買家到有關發展地盤作實地考察，以對該發展地盤、其周邊地區環境及附近的公共設施有較佳了解。

賣方：勤正有限公司 | 賣方之控權公司：Spring New Investments Limited、Goldash Holdings Limited、Kerry Properties (Hong Kong) Limited、嘉里建設有限公司、嘉里控股有限公司及Kerry Group Limited | 建築設計顧問：PDP London by Paul Davis | 發展項目的認可人士：余鍊強先生 | 發展項目的認可人士以其專業身分擔任經營人、董事或僱員的商號或法團：崔德剛建築工程師樓有限公司 | 發展項目的承建商：永森建築工程有限公司 | 就發展項目中的住宅物業的出售而代表擁有人行事的律師事務所：高李葉律師行 | 已為發展項目的建造提供貸款或已承諾為該項建造提供融資的認可機構：不適用 | 已為發展項目的建造提供貸款的任何其他人：Spring New Investments Limited | 本廣告由賣方發布 | 賣方建議準買家參閱有關物業資料說明書，以了解發展項目的資料 | 本廣告並不構成亦不得詮釋成賣方就發展項目作出任何不論明示或隱含之要約、陳述、承諾或保證 |

印製日期：2023年3月10日

市務代理

網址

查詢熱線



嘉里物業代理有限公司

[www.TheAster.com.hk](http://www.TheAster.com.hk)

(852) 2619 1128





